

2024年1月吉日

事業概要書

自治会様、土地改良区様

近隣にお住まいの皆様

2月5日(月) 11:00~12:00
横法音寺公民館
説明会資料 (5枚)

大阪府大阪市北区野崎町6-8
トレックノース梅田ビル9F
株式会社サクラアドバンス
代表取締役 田中 利和
担当 増田 明宏
TEL 06-6366-0005

【ご挨拶】

はじめまして。株式会社サクラアドバンスと申します。

弊社は、太陽光発電事業を柱に再生可能エネルギー事業の取り組みにより、日本でも掲げられている2050年カーボンニュートラルに伴うグリーン成長戦略の一貫と言える脱炭素化を企業目標の一つとして活動しております。

再生可能エネルギーは、温室効果ガスを排出せず、国内で生産できることから、エネルギー安全保障にも寄与できる有望かつ多様で、重要な低炭素の国産エネルギー源です。

弊社は、会社創立から14年間、大手家電量販店等との連携を図り家庭用太陽光発電設備工事や国内全域に渡る産業用（低圧、高圧）太陽光発電所の設立、運営、管理メンテナンス等、数千件の電力開発に取り組んで参りました。

そして、この度、上市町法音寺、横法音寺の下記事業区域におきまして太陽光発電事業を営ませていただくこととなりましたことをご案内申し上げます。

太陽光発電事業を営むにあたり、最優先すべきは近隣、地域住民の皆様にご安心いただける安全、清潔な発電設備を設置させていただくことと認識しております。また、その後、長年に渡り、国（経済産業省）のメンテナンスガイドラインに沿った管理を行うことをお約束申し上げます。

以下に、上市町太陽光発電所（仮称）についてご説明申し上げます。

【事業概要】

発電所名称	上市町太陽光発電所（仮称）		
事業区域	富山県中新川郡上市町法音寺字五反田2番、他4筆 富山県中新川郡上市町法音寺字西田1番1、他6筆 富山県中新川郡上市町法音寺字猪田2番、他11筆 富山県中新川郡上市町横法音寺字川底40番、他31筆 面積 24,224.91㎡（約7330坪） 別紙 パネルレイアウト図を ご参照ください。		
発電設備容量	定格容量（関西電力との連系容量）	1,500 kW	
	パネル容量（パネルの容量）	2,288.25 kW	
発電設備製品情報	パネル	メーカー AKCONE	
		型式 SK9612TDGDC 565W	
		数量 4,050枚	
	パワーコンディショナー	メーカー HUAWEI	
		型式 SUN2000-111KTL- NHM0	100kWに調整
		数量 100kW × 15基	
	杭、架台	ワンホースソーラー	
		アルミ架台 30°	
		アルミスクリュー杭	
	フェンス	全敷地面積の内側50～100cmにフェンスを 設置致します。また、更にその内側100～500cmに パネルを設置致します。	
工事予定期間	2024年1月中旬～2024年6月下旬 ※ 行政届出、事項、天候により着手、完工予定日が 前後変動することがございます。		
発電事業期間	2024年6月30日～ ※ 行政届出、事項、天候により着手、完工予定日が若干 前後変動することがございます。		

【管理体制】 (株)サクラアドバンスが新規発電設備設置工事を行います。

また、管理、定期メンテナンスも(株)サクラアドバンスが行います。

また、電力保安管理業務は保安管理協会または管理主任資格保有者との契約により迅速な対応を可能と致します。

【雨水処理】 地盤改良は致しません。また、大きな起伏改良も致しません。整地程度となるため、人工により水の流れに変化を与えることにより、水の溜地に災害の危険が生じることがあります。自然流水、浸透させることを計画致します。但し、素掘り程度の水路は状態により施工も検討致します。

【よくある質問】

Q) 最終の発電所所有者はどなたになりますか？

A) 弊社の協力会社、または大手企業となります。大手企業の場合、別に太陽光発電所を所有していて、保守管理メンテナンスの経験を有する企業となります。

Q) 太陽光発電事業とは何年間行う事業ですか？

A) 太陽光パネル（モジュール）の寿命は約50年となります。その間、不具合の是正、修理、個々入れ替えにより永続することを計画しております。

Q) 自然災害による長期停電等の緊急事態時には、ご協力を頂ける設備ですか？

A) 生産した電力を地域の緊急事態時にはお役立てすることが出来ます。太陽光発電事業は、所有者の収益があって成り立つ事業ですが、前にの記載させていただいているとおり、国が目指す脱炭素化を推進する目的と地域貢献が重要と認識しております。

Q) 地質、地下水（井戸水）に影響はありますか？

A) 上市町で行う太陽光発電設備では、悪影響が生じることはありません。東神吉町事業区域は、平地の為スクリー杭でパネルを設置します。地面に約3400mm間隔、地中1m30cm～80cmでスクリー杭を打ち込みます。土壌改良、起伏を変えることなく整地程度で行います。地下水は地下100m以上深い位置に存在するため、悪影響は無いものと思われま

Q) 雨水、水路の流れは変わりますか？

- A) 上市町事業区域は、平地であり起伏を大きく変えることを致しません。
よって、雨水の流れが大きく変化することはありません。
新たなU字溝の設置などにより人工的に水の流れを変えてしまうこと
により、災害に繋がることの無いように致します。
現状と同様、自然流水、浸透とすることが適切と認識しております。

Q) 水路、里道はどうなりますか？

- A) 水路、里道については原形、位置を変更、改良することはありません。
また、フェンスで囲ってしまうなど、管理上の問題が生じるような
ことは致しません。

Q) 設備に有害物質は含まれますか？

- A) パネルはシリコン系であり有害物質は含みません。太陽光発電
設備の運転において、水、油の使用は全くございません。外部へ
悪影響を及ぼすことはありません。

Q) 雑草の処理はどうされますか？

- A) 年間2～3回の草刈りを計画しております。弊社は、雑草処理専門の
部署を設け、現在も約100件を超える太陽光発電所の対応を行って
おります。

Q) 騒音はどの程度ですか？

- A) パネルエリアからの騒音はありません。また、キュービクルからの
音もエアコンの室外機程度、5m程度離れた位置からは人の聴覚では
確認できない程度です。

30～40dB

Q) 電磁波の影響はありますか？

- A) 電磁波は、家庭用電気器具（電子レンジ等）程度です。
人体への影響はありません。

Q) 災害による設備破損、外部補償が生じた際の対応はどのようにしますか？

- A) 弊社は保険会社及び保険代理店とワンストップで情報共有が可能です。
事業主となる企業に対しても手厚い保険に加入して頂くことを
条件としております。

※ 取扱保険会社

損害保険：三井住友海上火災保険株式会社

共栄火災海上保険株式会社 他

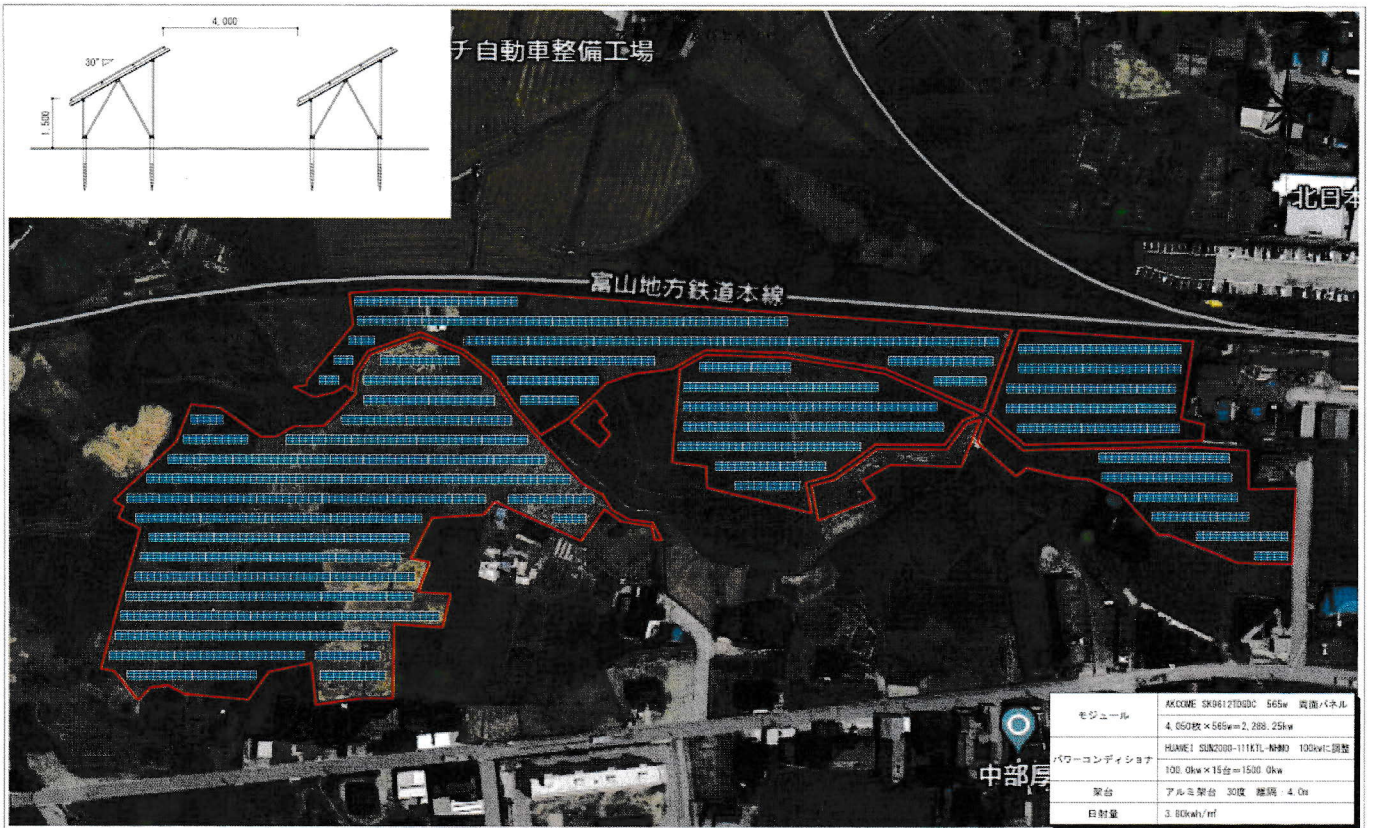
生命保険：三井住友海上あいおい生命保険株式会社

FWD富士生命保険会社

アクサ生命保険株式会社

メットライフ生命保険株式会社 他

【上市町太陽光発電所 事業区域、レイアウト】



【発電所イメージ（他物件画像）】

